

*... when art
is difficult*



denise e beppe berna

... when art is difficult

to define

to understand

to love ...



© denise et beppe berna
2018, bologne, italie

all ... by
beppe berna



AMART.

Antiquari Milanesi | ARTE È MILANO

PALAZZO DELLA PERMANENTE
via filippo turati, 34 - MILAN

stand n. 46
rez-de-chaussée

8 – 13 mai, 2018

dogon

le serpent et la métamorphose

Dogon Bombou-Toro

199X

Grande sculpture représentant le
nommo.

18ème siècle env.
Radiocarbone C14.

H. cm. 61

*Collection hollandaise du début des
années '60. Afrika Museum Berg En
Dal (Nijmegen) / importante
collection hollandaise, jusqu'en
1966.*

*Collection hollandaise.
Pierre Dartevelle, Bruxelles.*

*Publication :
N. 2709 dans "Asia Africa, A fine
collection of various works of art",
Paul Brandt, Amsterdam, 14/19
December 1966.*

le serpent et la métamorphose









Pré-Dogon Niongom

129U

Rarissime sculpture de génie
ancestral.

15ème / 17ème siècle.
1475 / 1660 après J.C.
Radiocarbone C14.

H. cm. 26,5

Ancienne collection italienne.

le serpent et la métamorphose



Dogon, influences Soninké – Djennenké

198X

Figure humaine représentant le *nommo*.

18ème / début 19ème siècle.

H. cm. 38

*Récoltée par Franco Monti au début des
années '60.*

Joaquin Pecci, Bruxelles.

le serpent et la métamorphose





Dogon, Niongom/ Bombou-Toro

191X

Génie ancestral.

Le témoignage le plus important
d'une très rare iconographie de l'art
dogon ancien.

15ème / début du 17ème siècle.
1432 /1635 après J.C.
Radiocarbone C14.

H. cm. 29

*Récolté par Gilbert Huguenin à la fin
des années '60.*

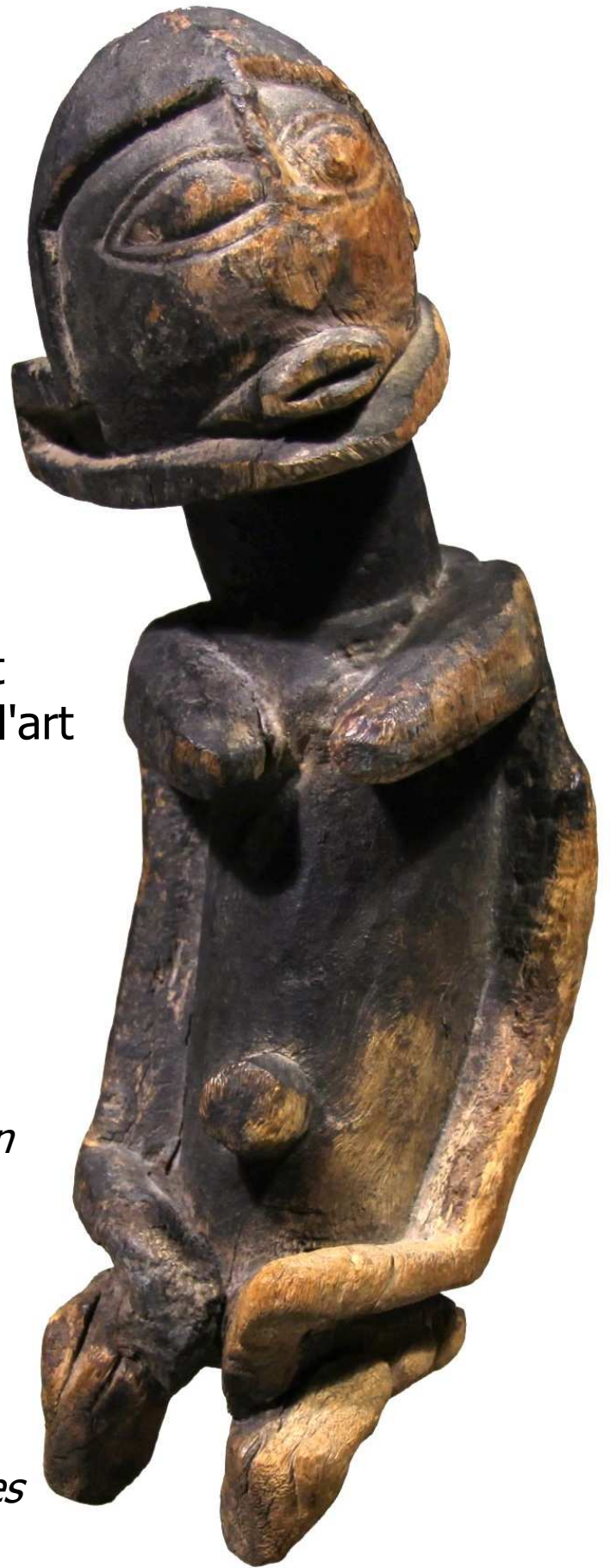
Collections particulières suisses.

Pierre Darteville, Bruxelles.

Collection particulière, Paris.

Publication :

*N. 16, pag. 3 «Arts africains dans les
collections privées neuchâteloises»,
Claude Savary, Fondation le Grand-
Cachot-de-Vent, 1985.*



le serpent et la métamorphose





Dogon Archaique

196X

Rarissime statuette
anthropomorphe évocatrice du
mythe de transformation du
nommo en *serpent*.

15ème / 17ème siècle.
1470 / 1668 après J.C.
Radiocarbone C14.

H. cm. 33,5

Olivier Castellano, Paris.
Collection particulière française.

le serpent et la métamorphose







mumuye

... et alentours



Mumuyé

189X

*Extraordinaire
figure humaine.*

H. cm. 76,5

*Récoltée entre la fin des
années '60 et le début des
années '70 par Edward
Klejman ou Jacques
Kerchache.
Ancienne collection Michel
Andrault, Paris.
Alain de Monbrison, Paris.*





Mumuyé

193X

Rare masque de singe femelle; était contraposé aux masques Vaa-Bong (mâle).

L. cm. 38

*Récolté par Edward Klejman à la fin des années '60.
Collection particulière, Paris.*





Chamba

101Y

Exceptionnelle figure
anthropomorphe
ancestrale.
Etait préposée à la
protection de la
communauté.

H. cm. 32,5.

*Ancienne collection belge.
Pierre Darteville, Bruxelles.*



Mumuyé

100Y

Superbe figure humaine.

H. cm. 57

Robert Duperrier, Paris, 1974.

*Collection Michèle Yoyotte,
Paris.*

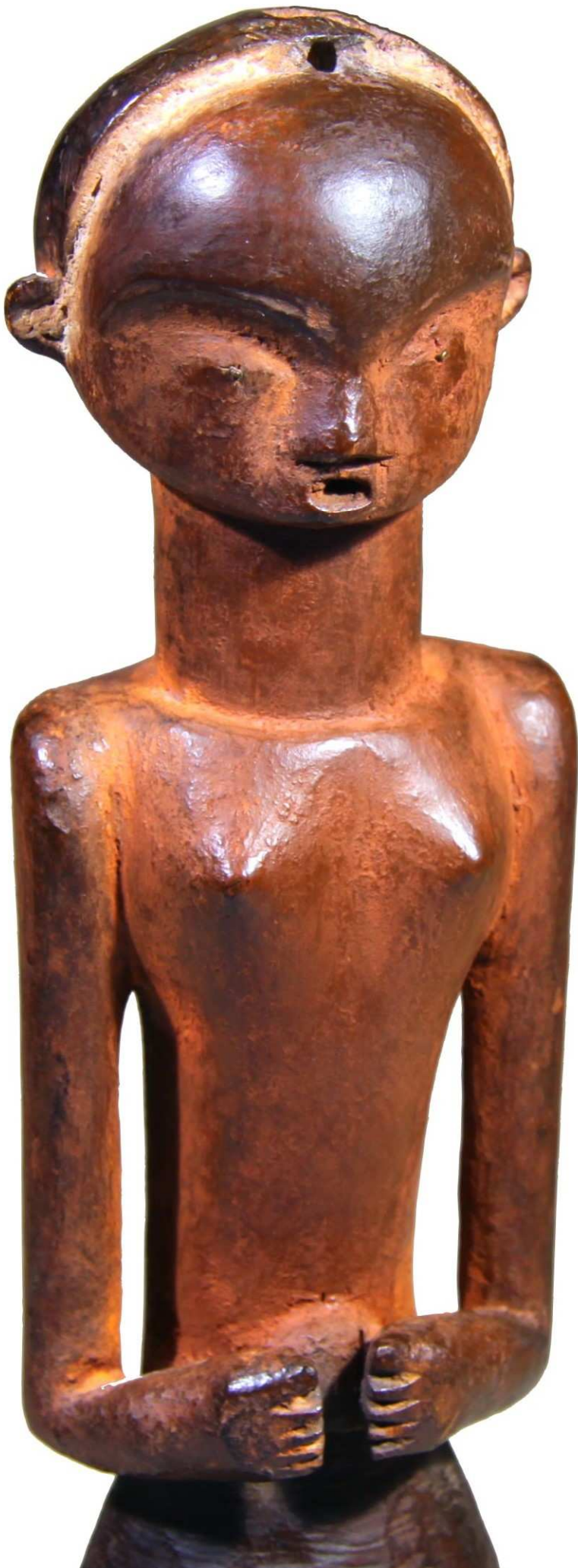
Pierre Dartevelle, Bruxelles.







l'esthétique
... absolue



Tsogho

193V

Figure de reliquaire,
bumba bwiti.

H. cm. 30,5

Début 20ème siècle ou
antécédent.

*Achetée en 1966 de
l'ancienne collection du Dr.
Fritz Saxl (1890-1948).
Ernest Ohly, Berkeley
Galleries, Londres.
Ancienne collection
anglaise.*

l'esthétique ... absolue







Sénoufo

190X

Superbe figure féminine.

H. cm. 31

Collection Constant Permeke [1886-1952], artiste belge.

Importante collection particulière belge.

Philippe Ratton, Paris.

Collection particulière française.

Yann Ferrandin, Paris.

Publiée :

"Empreintes d'Afrique. L'art tribal au fil des fleuves", Bettina von Linting, 5continents, 2011, pag. 225 e 226, n. 88.

"49 sculptures de Côte-d'Ivoire", Philippe Ratton, 2014, pag. 27.

l'esthétique ... absolue





Hemba

165U

Singiti, statue
commémorative d'un ancêtre.

Maître des longs visages

19ème siècle.

H. cm. 36

*Collection Jean-Willy Mestach,
Bruxelles, années '60.*

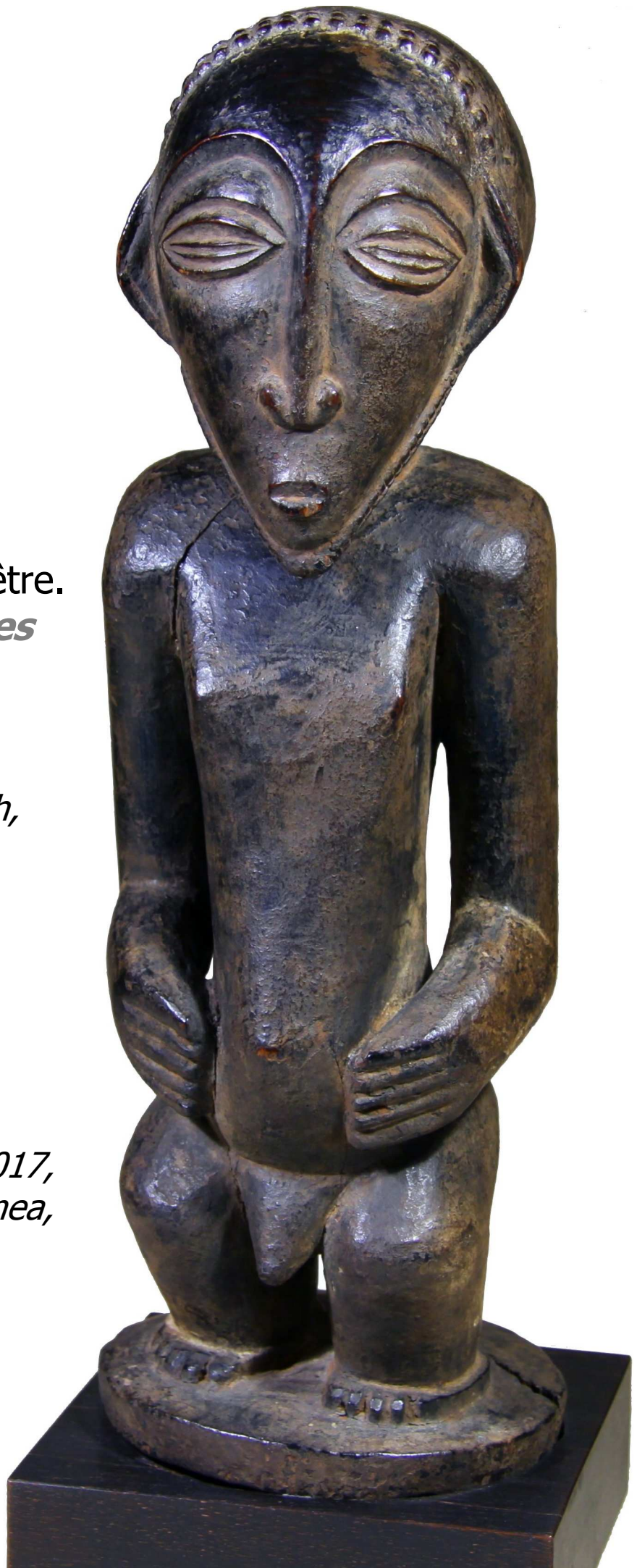
*Collections particulières
européennes.*

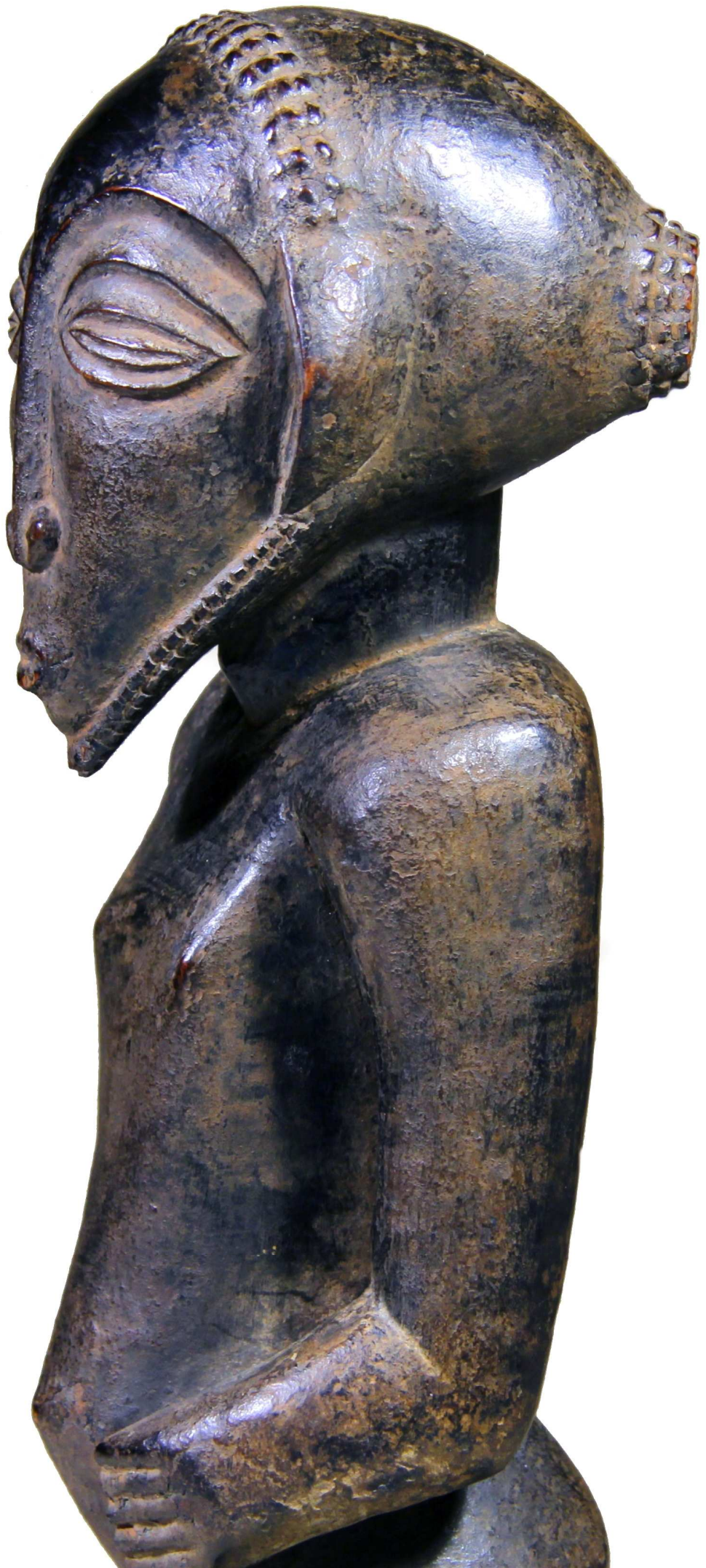
Pierre Dartevelle, Bruxelles.

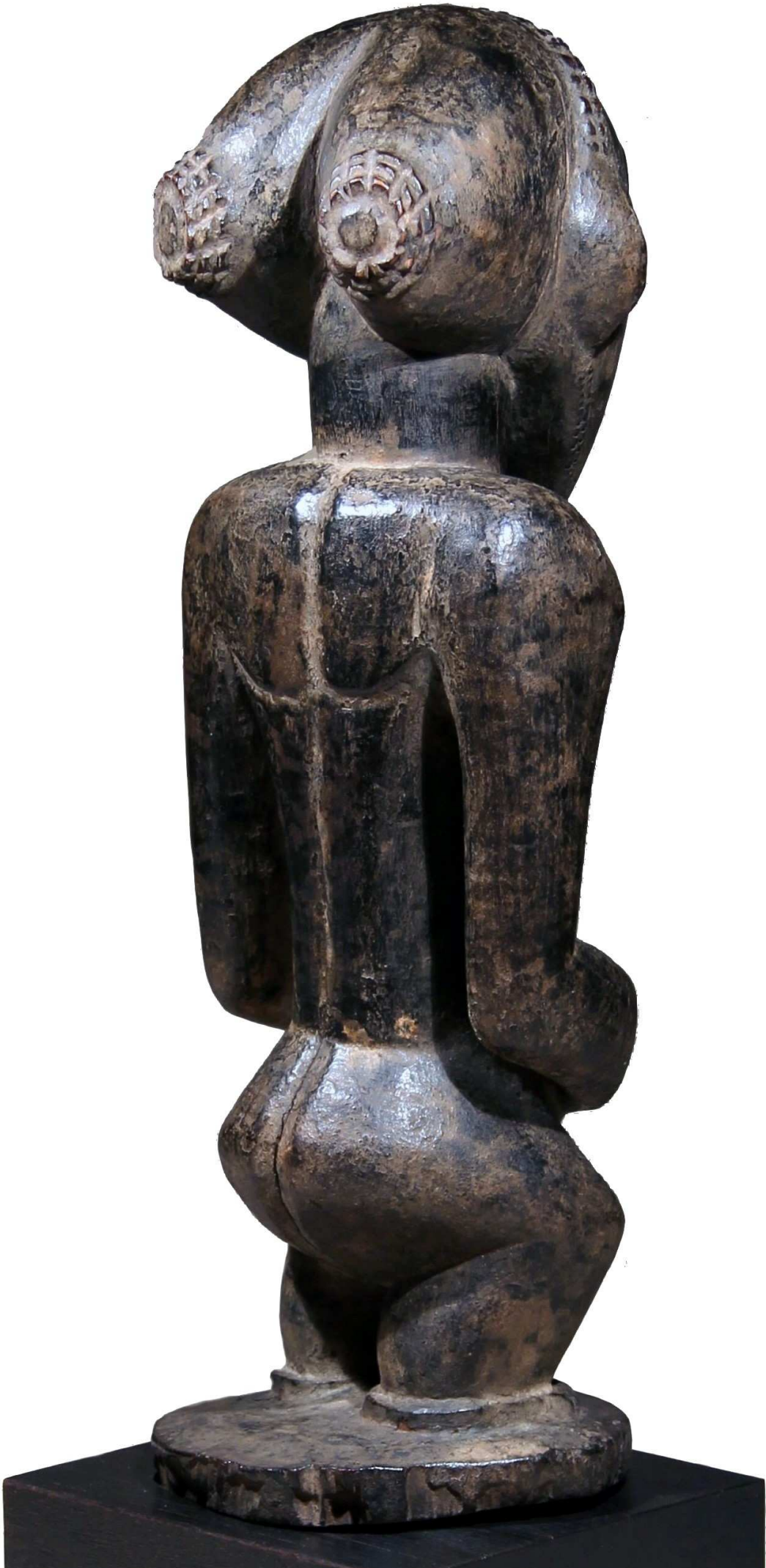
Publiée et exposée :

*"Il Cacciatore Bianco / The
White Hunter. Memorie e
rappresentazioni africane" 2017,
FM Centro Arte Contemporanea,
Milano.*

l'esthétique ... absolue







pende

... extrêmes

Pende du Centre

194X

Très rare masque de **buffle de la savane** considéré la réincarnation idéalisée des chefs.

H. cm. 33 env.

*Ancienne collection française.
Edward Klejman, Paris.*







Pende du Centre

195X

Superbe masque *mbuya*
(masculine) pour l'initiation
de la société *Mukanda*.

H. cm. 33 env.

Avant 1940.

*Ancienne collection coloniale française.
Edward Klejman, Paris.*



chiwara

Bamana

188X

Rare **chiwara**, style de
Bamako.

L. cm. 51

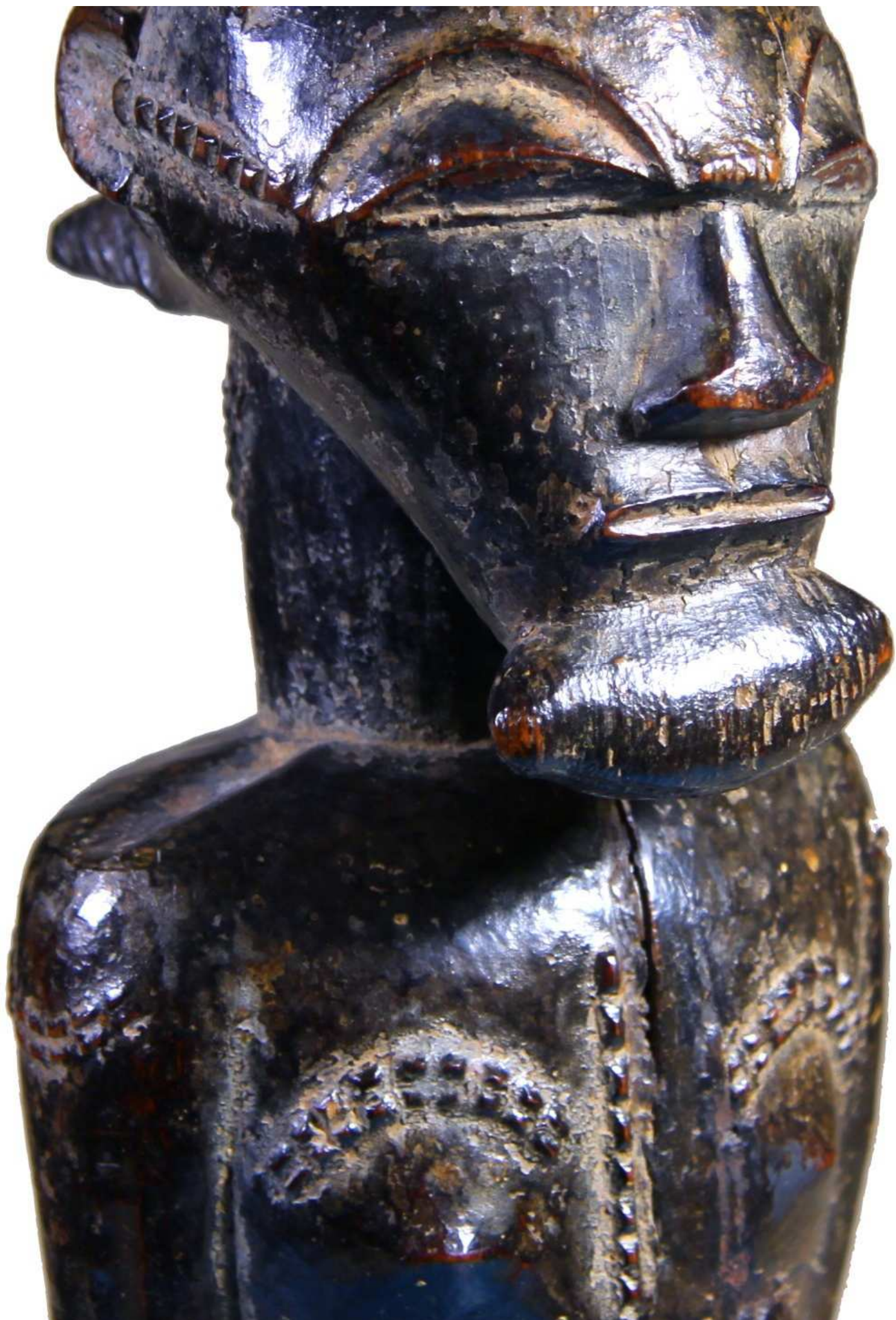
*Ancienne collection française.
Abla et Alain Lecomte, Paris.*

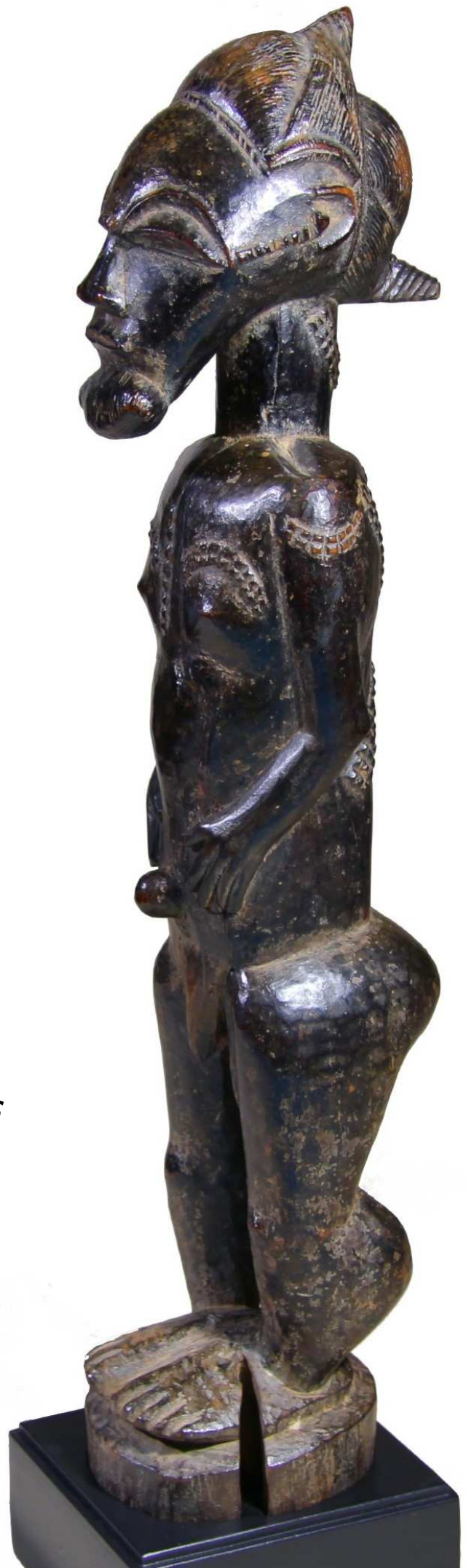




blolo bian

... dévotion ancestrale





Baoulé

197X

blolo bian, époux de
l'au-delà.

Fin 19ème / début 20ème
siècle.

H. cm. 44

*Récolté par Franco Monti au
début des années '60.*

*Importante collection suisse des
années '60..*

... dévotion ancestrale



... pour plus d'informations : berna@debberna.it



Egypte, cm. 6
12/17ème dynastie

Denise e Beppe Berna

arte tribale - arte archeologica
tribal art - ancient art

Via Borgo S. Pietro 43 - 40126 Bologna, Italy

Phone +39 051 253175

su appuntamento - by appointment only

copyright © d. & b. berna 2018